

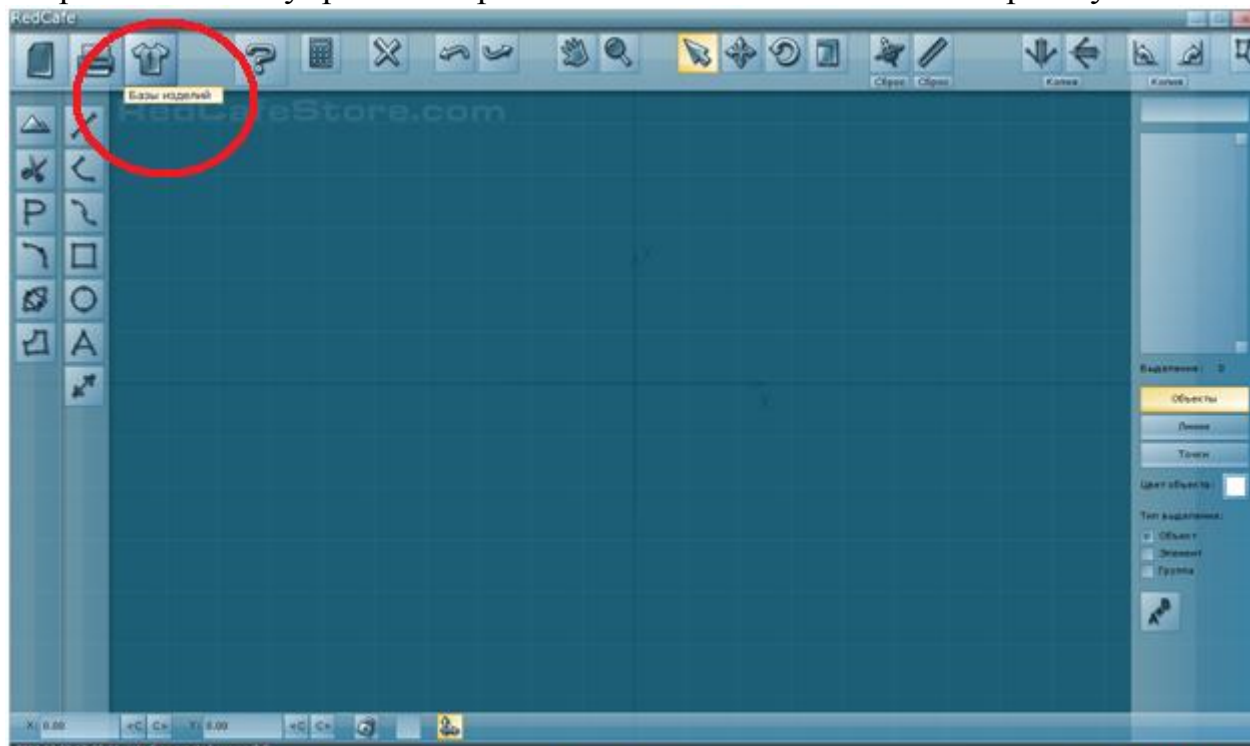
КОНИЧЕСКАЯ ЮБКА НА ИНДИВИДУАЛЬНУЮ ФИГУРУ

Условные обозначения:

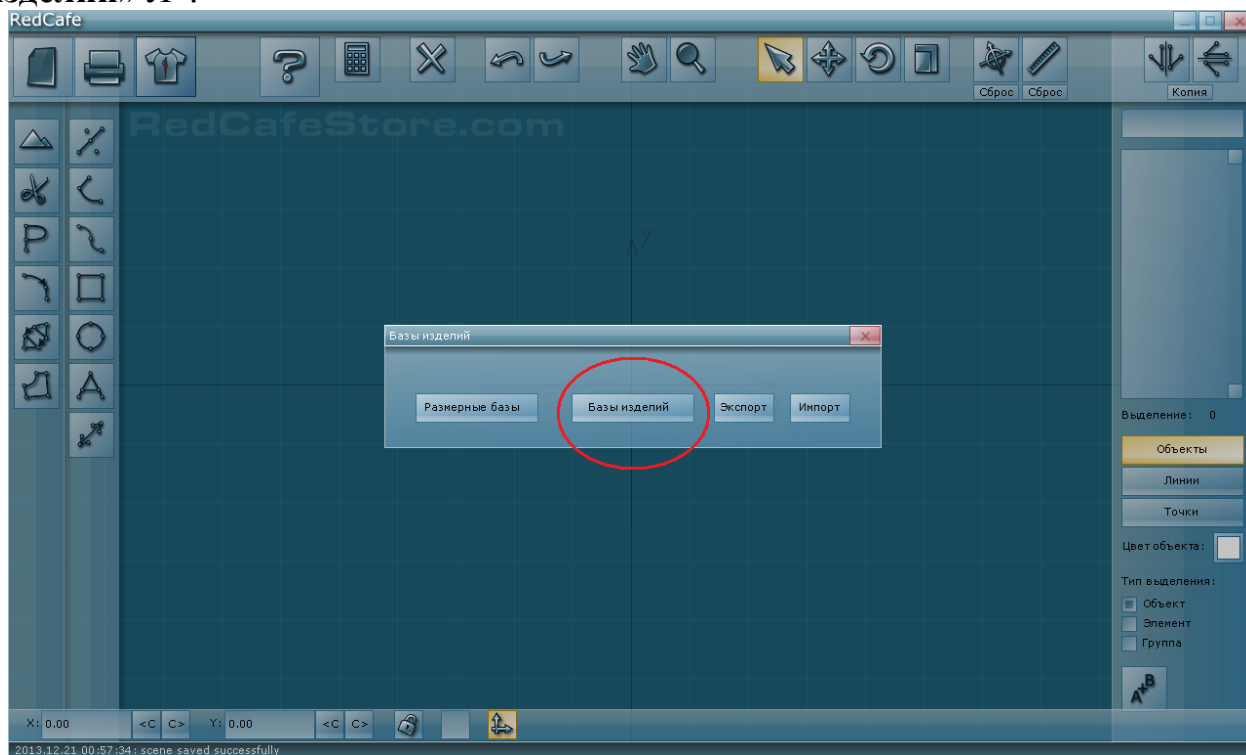
Л[^] - клик левой кнопкой мыши.

Запуск программы конструирования.

На верхней панели управления рабочего стола нажать Л[^] пиктограмму



Откроется диалоговое окно, из предложенных вариантов выбрать «**Базы изделий**» Л[^].

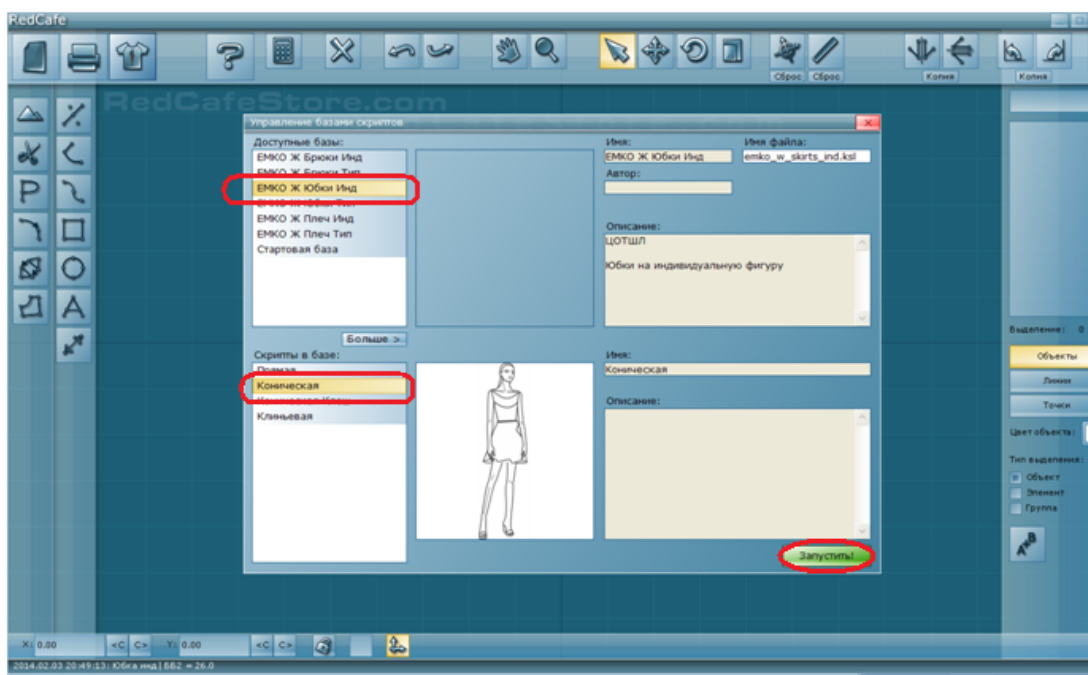


Откроется диалоговое окно «**Управление базами скриптов**»

В окне «Доступные базы» Л[^] вызвать доступные конструкции заданного вида изделия.

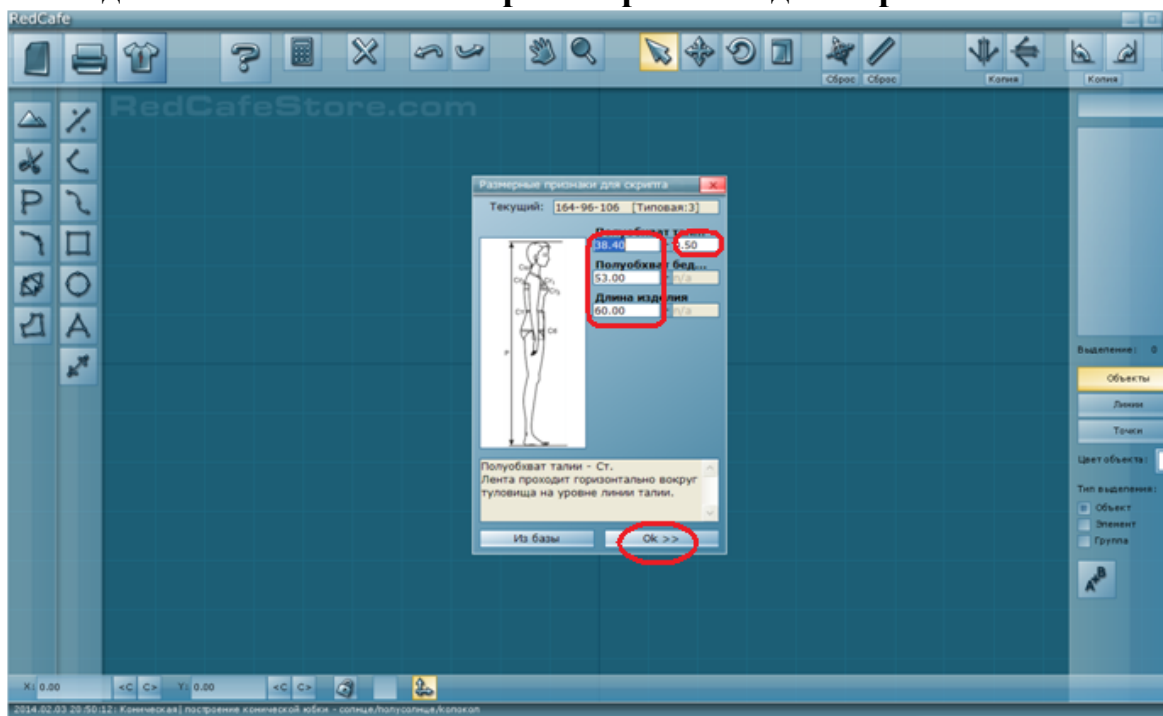
В окне «Доступные базы» для построения конструкции юбки на индивидуальную фигуру Л[^] активировать «EMKO Ж Юбки Инд». Далее в окне «Скрипты в базе»

появляется 3 вида основ, из них Л[^] выбирают необходимую, например КОНИЧЕСКУЮ, активировать, нажав кнопку «Запустить» Л[^].



После заполнения всех окон Л[^] «ЗАПУСТИТЬ»

Откроется диалоговое окно: «Размерные признаки для скрипта»



В диалоговом окне **«Выбор размерных признаков для скриптов»** Величины размерных признаков вносят **вручную**

При введении *вручную* в помощь пользователю представлен рисунок и метод измерения соответствующего размерного признака.

К измерению фигур предъявляются определенные требования. Все измерения следует проводить плотно по фигуре. Измеряемая должна быть в белье без больших наслоений ткани, мешающих обмеру, и в обуви с высотой каблуков, предусмотренной для эксплуатации проектируемого изделия. Измеряемая должна стоять без напряжения, не меняя естественной осанки.

Для обеспечения точности измерений линию талии фиксируют эластичным установочным поясом, который располагают на естественной линии талии - так, как удобно заказчику носить поясную одежду. Для повышения точности измерения вместо эластичного можно использовать жесткий пояс с тремя подвешенными к нему измерительными лентами. Такой пояс позволяет точнее фиксировать положение линии талии и быстро измерять расстояния от талии до пола.

Напротив величин размерных признаков после знака «+» в активные окна следует проставить величины прибавок на свободное облегание, а также Ди – длину изделия.

В конических юбках большой степени расширения основной прибавкой на свободное облегание является прибавка:

к полуобхвату талии $P_t = 0...1,0\text{см}$;

где - 1,0см для изделий с широким поясом - 4,0см и более;

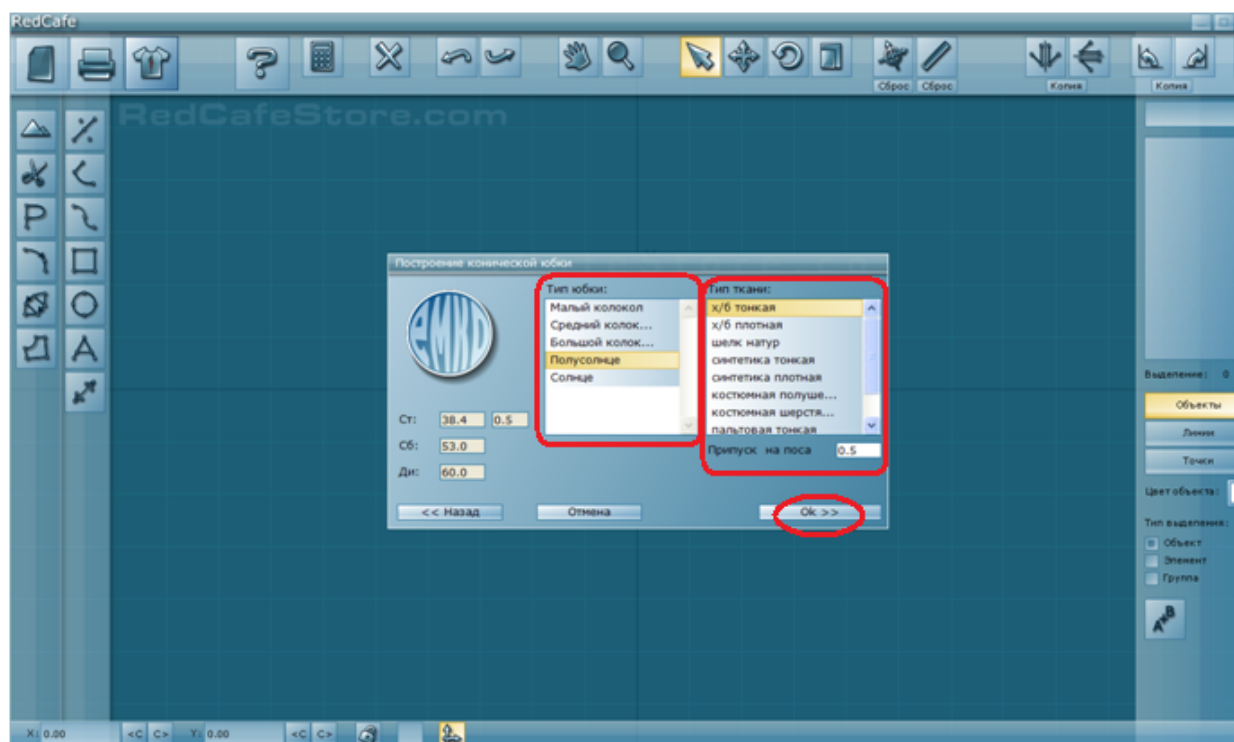
- 0,5см – для изделий с узким поясом – до 3,5см.

По окончанию выбора Л[^] нажать «ОК».

В открывшемся окне, **«Построение конической юбки»** дублируются **размерные признаки и прибавки на свободное облегание**, которые в этом окне нельзя изменить, если возникла необходимость в корректировке надо нажать кнопку **«Назад»**.

В окне **«Построение конической юбки»** необходимо отметить **«Тип юбки»**.

При разработке конструкции в программе необходимо задать припуск на посадку верхнего края изделия при обработке его притачным поясом (Ппос), который является основным *технологическим* припуском для поясных изделий.



Величину припуска выбирают в зависимости от волокнистого состава и толщины используемого материала, а также от особенностей телосложения фигуры и вида конической юбки.

Величина Ппос для юбок "солнце" и "полусолнце" составляет 0,4...1,2см. Посадка распределяется в обе стороны от бокового шва – соответственно по 0,2...0,6см.

Для юбок большой, средний и малый "колокол" припуск на посадку имеет не только *технологическое*, но и *конструктивное* значение, т.к. он должен обеспечить необходимый объем изделия ниже линии талии. При этом, чем меньше степень расширения юбки, тем больше проектируется величина припуска на посадку верхнего края. Распределяют посадку неравномерно: $1/3$ Ппос приходится на переднее полотнище и $2/3$ Ппос – на заднее, причем максимальная посадка производится над более выпуклыми частями фигуры. Общая величина припуска Ппос для данной группы юбок не должна быть менее 1,0см. Величину припуска проектируют из расчета:

Ппос = 0,1 (Сб – Ст) при большой "колокол";

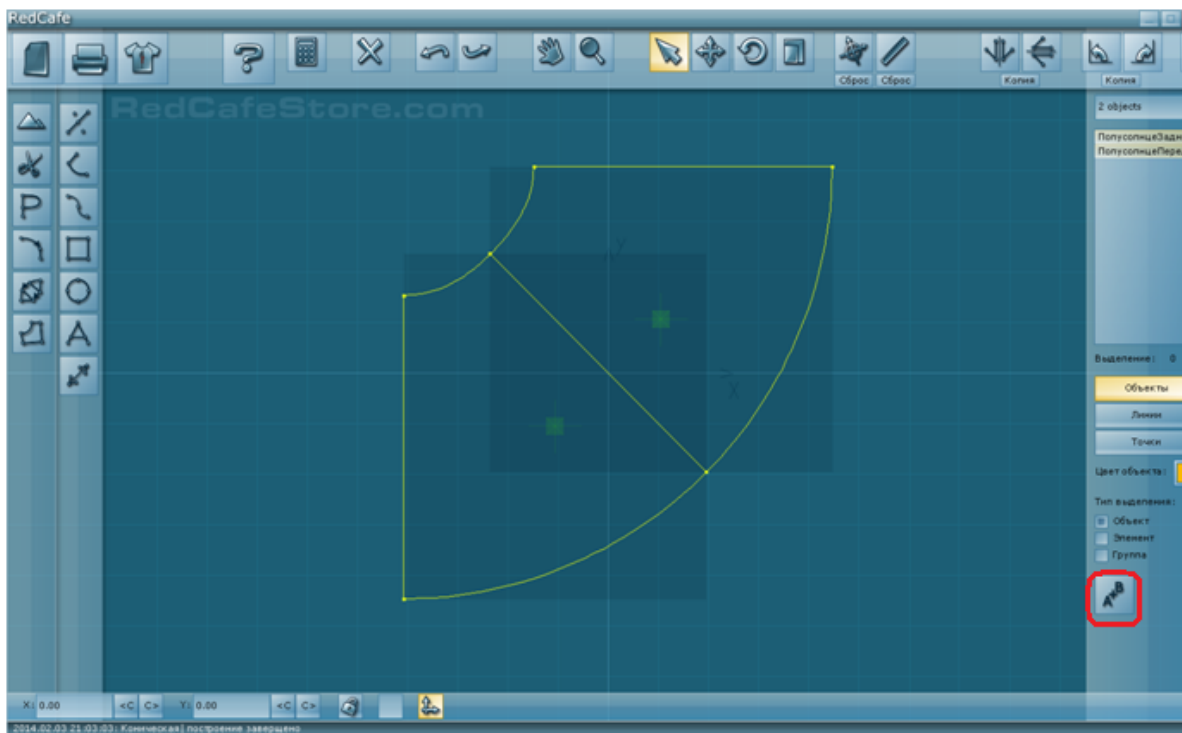
Ппос = 0,12 (Сб – Ст) при средний "колокол";

Ппос = 0,15 (Сб – Ст) при малый "колокол".

Полученную величину заносят в окно **Припуск на посадку**.

Все возможные исходные данные для построения заданы, при нажатии кнопки «ОК» появится чертеж конструкции юбки по заданным размерным признакам. При необходимости можно приступить к конструктивному моделированию.

Для удобства дальнейшей работы целесообразно объединить детали чертежа в единый объект, нажав кнопку на рабочем столе



Кочесова Лариса Валентиновна.